

Potrubí rozvodu studené vody z materiálu PP-RCT S4/SDR9/ (PN22 vpp)
 Potrubí rozvodu teplé vody PP-RCT třívrstvá s čedičovým vláknem S3,2/SDR7,4/ (PN28 vpp) – snížená délková roztažnost
 Potrubí rozvodu cirkulace teplé vody PP-RCT třívrstvá s čedičovým vláknem S3,2/SDR7,4/ (PN28 vpp) – snížená délková roztažnost
 Kanalizační potrubí z trub PP-odhlučněný systém, třívrstvé potrubí, vnitřní vislé splaškové odpadní potrubí

- Dešťová ležatá kanalizace z trub PPKGEM SNT0
- Spíškovské (nebo tukové) ležatá kanalizace z trub PPKGEM SNT0, tepelně odolné potrubí
- nové potrubí / nové trase, exstivní potrubí v trase původního potrubí), tuková kanalizace izolována a vyhřívána
- Stávající připojovací potrubí z PP-odhlušňovací systém, Utrusové potrubí
- Slivnice ležatá kanalizace, bez rozlišení DN, typů a materiálu kanalizace (nutno prověřit v průběhu stavby)
- Rušení stávající ležatá kanalizace, bez rozlišení DN, typů a materiálu kanalizace (nutno prověřit v průběhu stavby)

WC-	WC zvěšené, sedátko, šrouby k WC, ovládací tlačítko, konstrukce pro zvěšené WC
WCi-	WC zvěšené pro tělesné postižené, sedátko, šrouby k WC, oddělené ovládací tlačítko, konstrukce pro zvěšené WC, madla
U-	Umývadlo, madla umývadlová, sílon, 2x rohový ventil DN15
Uk-	Umývadlo pro tělesné postižené, baterie umývadlová pro tělesné postižené, sílon podobníkovky, 2x rohový ventil DN15
SI-	Sprachový kout (sprachová vanička nebo odtokový žlab), sprachový kout nebo sprachová dveře, sprachová baterie s příslušenstvím
H D25-	Hydrantový systém v výšce DN25, tvarové stěla hadice délky 30m

Pozn.: Řařizovací předměty jsou popsány v tomto projektu pouze "obecně",
přesný typ a vzhled řařizovacích předmětů je určen projektem interiéru
a je uveden podrobně v knize výrobků a v rozpočtu akce.

Pozn.: Umístění zařizovacích předmětů a jejich rozměry jsou kótovány v projektu interiéru!

Pozn.: Při realizaci nutno dbát na pečlivou koordinaci zejména mezi profesemi ÚT, VZT!!

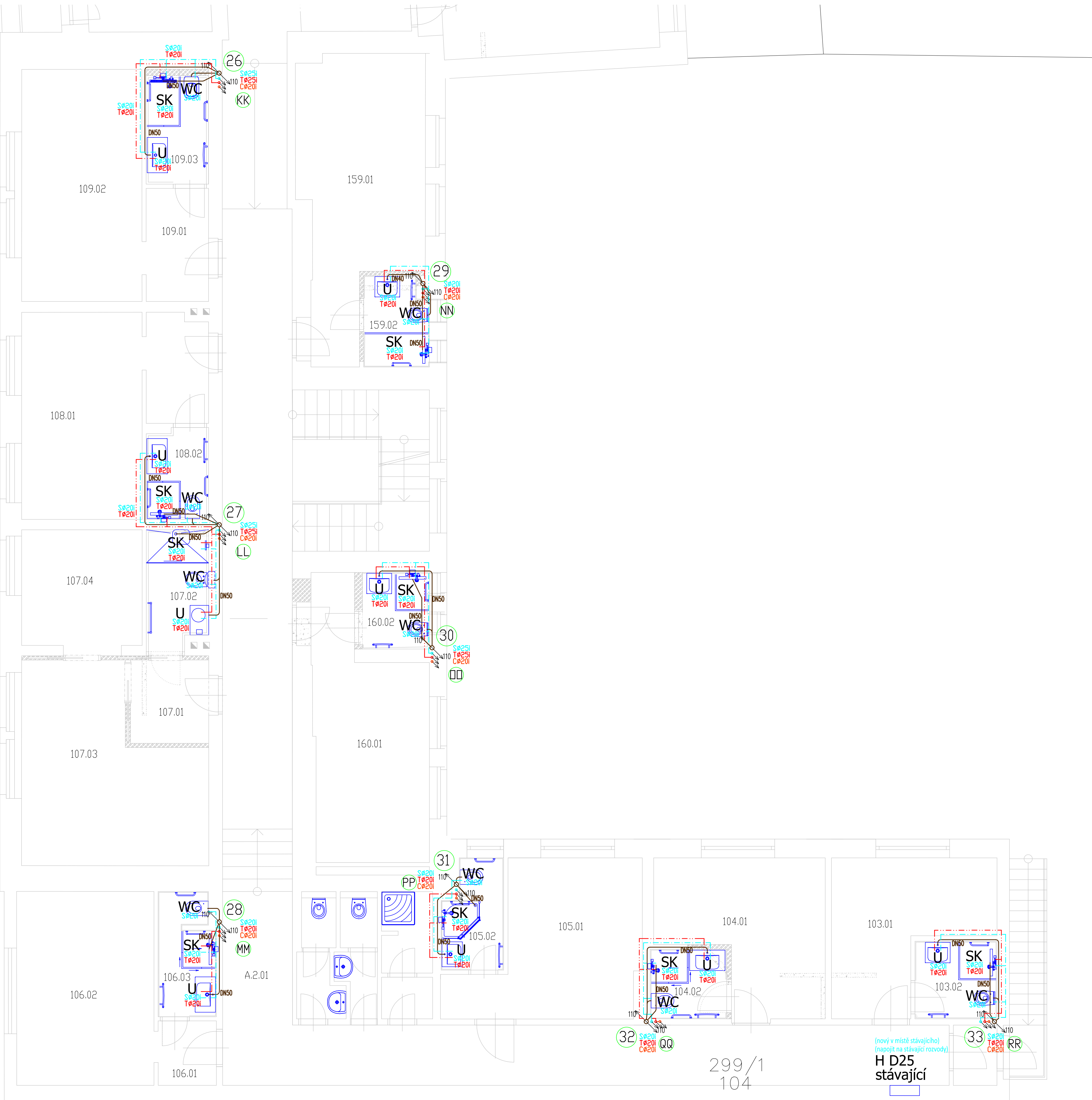
Montáž potrubí KAN a VOD bude prováděna dle montážních předpisů výrobce potrubí!

Při realizaci nových rozvodů vodovodu a kanalizace je nutno pečlivě překontrolovat náležitosti a propojení potrubí do jiných částí objektu. Potrubí vodovodu a kanalizace může být odpojeno až tehdy, pokud bude proověřeno, že na něj nejsou napojeny žádné zařízení, předměty v jiných částech objektu. Před zakrytím potrubí kanalizace a vodovodu musí být důkladně prověřena funkčnost přívodu vody a odvodu vod v všech stávajících i nově osazených zařízeních, předmětů, výtokových armatur a odpadních výústek.

Trasy rozvodů SV, TV a CÍRK a KAN (stejně jako dimenze) budou upřesněny po odkrytí stávajících tras v podlaží, dimenzí, návazností na další rozvody v budově a topologii st. rozvodů.

-tloušťky izolací musí svými parametry splňovat vyhlášku č.193/2007

Potrúbití SV	20x2,3	25x2,8	32x3,6	40x4,5	50x5,6	63x7,1	75x8,4
tl. izolace	15mm	15mm	15mm	20mm	20mm	20mm	20mm
Ocelové pozinkované	DN25	DN32	DN40				
tl. izolace	15mm	15mm	20mm				
Potrúbití TV a CIRK	20x2,8	25x3,5	32x4,4	40x5,5	50x6,9	63x8,6	
tl. izolace	30mm	30mm	40mm	40mm	40mm	40mm	



Změny			
	Číslo	Popis	Datum

	Vedoucí projektu:	ING SPULÁK MILAN Autorizovaný inženýr pro pozemní stavby Regist. v ČKAIT E: 0100374	Vypracoval:	Kontrola:
			MARIN CAKL	
Jihradské s.r.o. Jarošova 753/I Jindřichův Hradec tel.: 384 371 021 www.jshz.cz e-mail: gda@jshz.cz	Akce:	Investor: Statinné lázně Třeboní s.r.o. Obec: Třeboní Stupeň PD: pro provedení stavby		
	Objekt:	Účel výkresu: 5-ZTI č.pard.:		
	OPRAVA STAVAJÍCÍCH POKOJŮ BERTYNYCH LÁZNÍ TŘEBONÍ			
	PŮDORYS 2.NP-Zdravotní instalace-Sekce A			
	Datum:	IV.2018	Arch. č.: 16 047	Měřítka: 1:50 Formát: 1x0x4